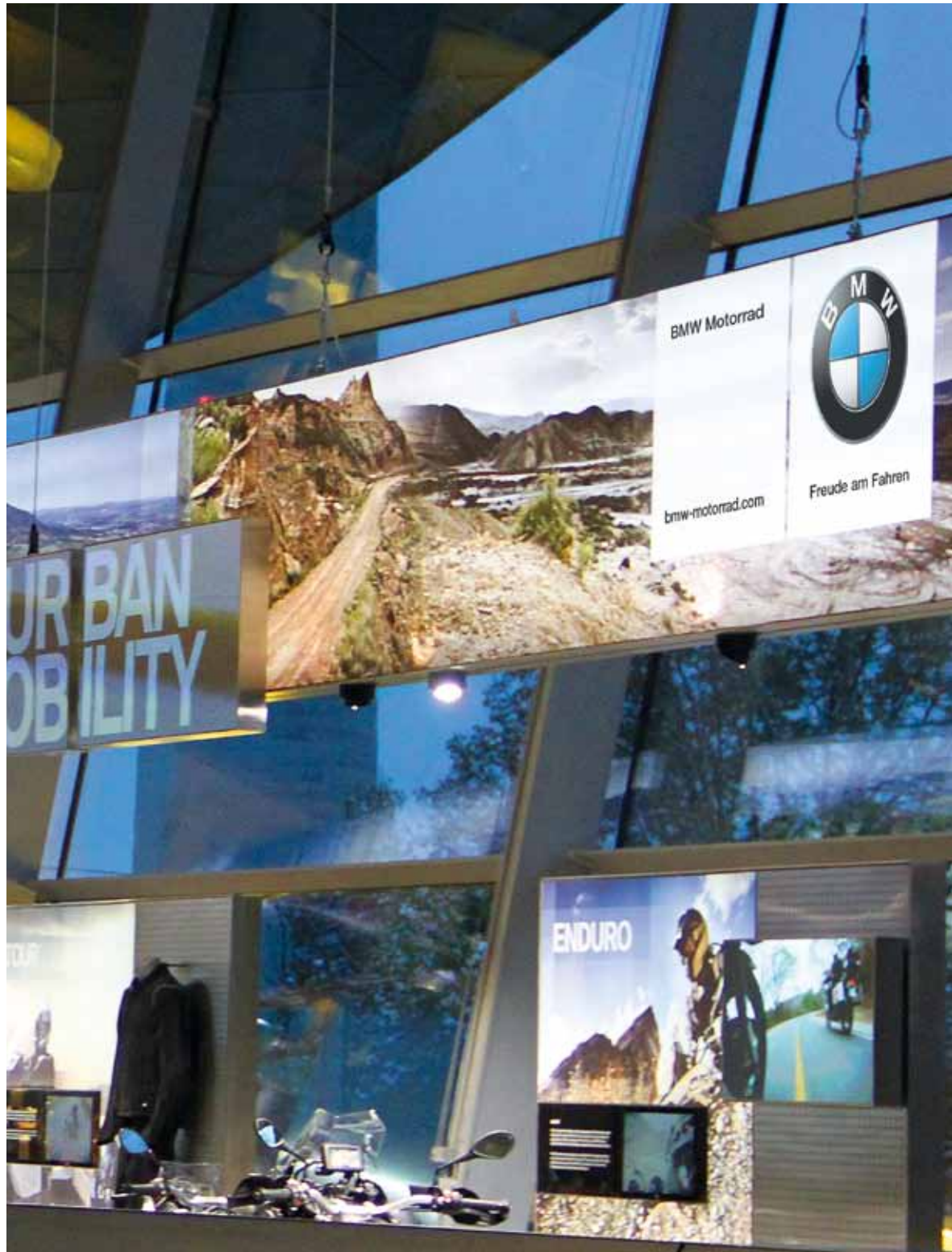


Matrix Frame[®]

...THE BEST WAY TO FRAME YOUR BANNER!



VARIABEL UND EINFACH

Ein System für alle Größen

03



Matrix Frame® LED LIGHT BOX, 400 x 100 cm

Matrix Frame® ist die Kombination von digitalem Stoffdruck und einem einzigartigen Rahmensystem. Der bedruckte Stoff wird mittels einer angehängten Silikonlippe einfach in das Rahmenprofil eingedrückt. Das Wechseln der Dekorflächen ist somit kinderleicht.

Matrix Frame® kann in den verschiedensten Bereichen eingesetzt werden:

- als freistehendes Element
- einseitig oder beidseitig bedruckt
- zum Abhängen von Decken
- fixiert als Wandbild
- ein- und doppelseitige LED-Leuchtkästen

Matrix Frame®, das System für alle Größen, mit einfacher Bedienung, schnellem Motivwechsel für höchste Ansprüche. Matrix Frame® ist zerlegbar und leicht zu transportieren, somit optimal geeignet für Messestände und flexible Präsentationen.

Außerdem ist Matrix Frame® ein geeignetes Rahmensystem zur flexiblen Gestaltung Ihres Leuchtkastens. Unterschiedliche Rahmenstärken und -farben sowie die Anpassungsfähigkeit hinsichtlich der Größe sprechen eindeutig dafür. Egal welche LED-Lichttechnologie Sie verwenden, Matrix Frame® passt sich Ihren Wünschen an.



Matrix Frame® ...flexibel und dekorativ



Matrix Frame® LED LIGHT BOX, Wandmontage, 750 x 125 cm

Matrix Frame® ist Ihr flexibles Rahmensystem für dekorative Inneneinrichtung – zur Verwendung an Decke, Wand oder freistehend, mit oder ohne Hinterleuchtung und Schalldämmung. In Kombination mit Digitaldruck zaubern Sie zudem Individualität in Ihre Räumlichkeiten.

Die Anwendungen reichen dabei von besonderen Wandbildern und kompletten Wandverkleidungen hin zu innovativen Trennwänden und außergewöhnlichen Lichtdecken.

Matrix Frame®, Lichtdecke, 200 x 600 cm



Matrix Frame®, Wandmontage, 450 x 300 cm



Matrix Frame®, Trennwand, 1000 x 250 cm



Matrix Frame®, Lichtdecke, 500 x 200 cm

Matrix Frame®

...optimale Verbindung von Design und Wirkung



Matrix Frame®, Wandmontage, 30 x 30 cm



Matrix Frame®, Freistehend, 150 x 220 cm



Matrix Frame®, Wandmontage, 9250 x 237 cm

Auf Grund der hochauflösenden und individuellen Digitaldrucke auf Stoff in Kombination mit dem flexiblen Alurahmensystem setzen Sie Akzente in der modernen Ausstellungsgestaltung. Matrix® Frame ist Ihre in Größe, Farbe, Profil und Dekoration flexible und projektspezifische Sonderlösung für außergewöhnliche Erlebniswelten.



Matrix Frame®, Wandmontage, 1000 x 250 cm



Matrix Frame®, LED LIGHT BOX, Wandmontage, 150 x 250 cm

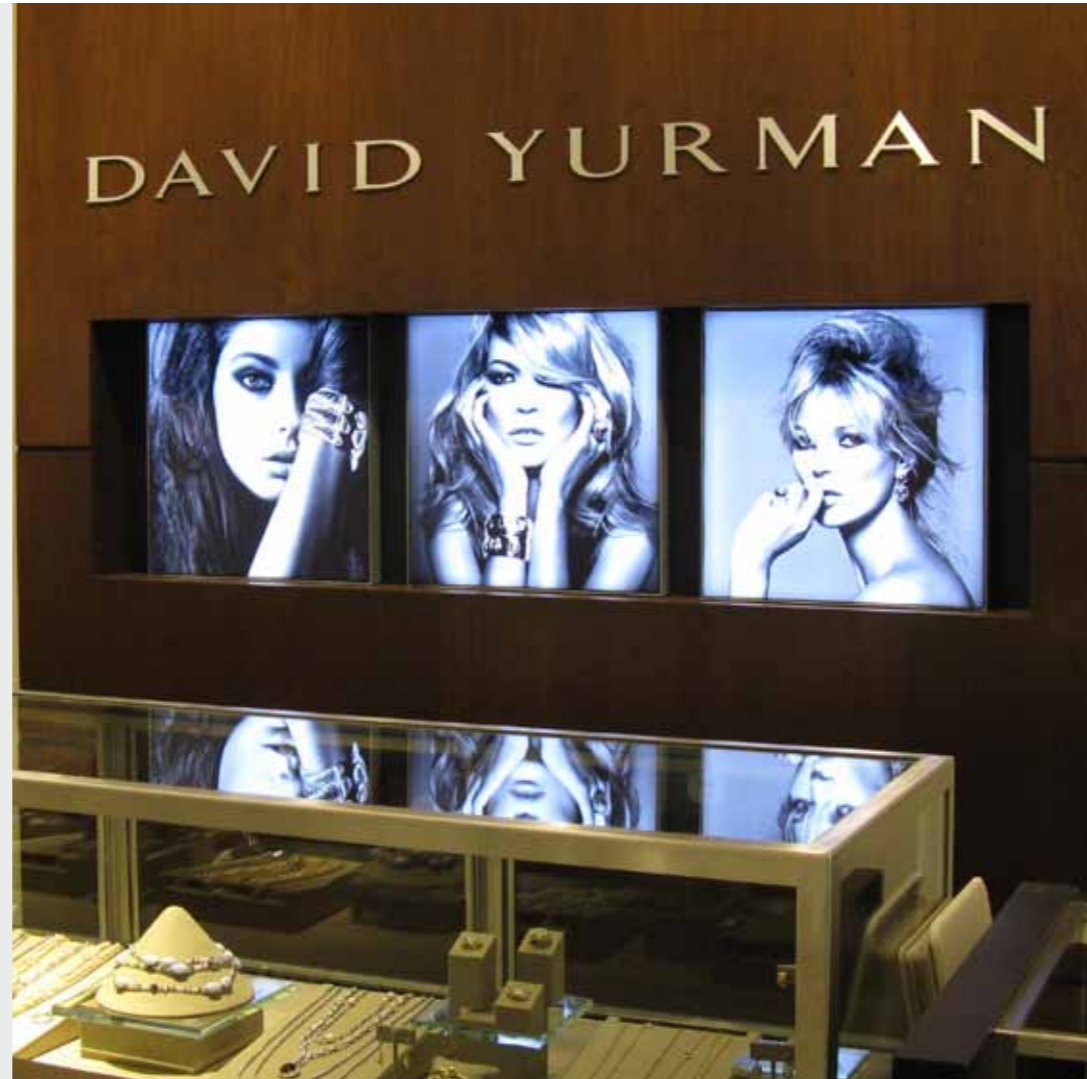


Matrix Frame®, LED LIGHT BOX, Wandmontage, 400 x 250 cm

Matrix Frame® ...schneller Motivwechsel und transportfähig

Für ihren individuellen Messestand bietet Matrix Frame® eine Vielzahl an Vorteilen: einfach zu montieren, zerlegbar und transportfähig, mehrfache Verwendung mit unterschiedlichen Bildmotiven. Ob als Rückwand, freistehender doppelseitiger Aufsteller oder Leuchtkasten, Matrix Frame® ist Ihre optimale Lösung für die Messe.

Zur Inszenierung wahrer Highlights am Point of Sale kann Matrix Frame® mit unterschiedlichen LED-Technologien als Leuchtkasten eingesetzt werden. Ob mit oder ohne Hinterleuchtung sind Matrix Rahmen als Aufsteller oder an der Wand in Geschäften und Schaufenstern einsetzbar. Überzeugen Sie sich selbst von den unendlichen Möglichkeiten.



Matrix Frame®, LED LIGHT BOX, Wandmontage, 60 x 60 cm



Matrix Frame®, Messestand, 700 x 500 cm



Matrix Frame®, LED LIGHT BOX, Wandmontage, 500 x 280 cm



Matrix Frame®, Messestand, 1500 x 250 cm



Matrix Frame®, LED LIGHT BOX, Wandmontage, 800 x 300 cm



Matrix Frame®Flexibel, Wandverkleidung, 740 x 230 cm



Matrix Frame®, Messestand, 1400 x 450 cm

Technische Daten

VIEL SCHWUNG MIT MATRIX FRAME®

Bögen und Rundungen sind für den Matrix Frame® Rahmen kein Problem.



MATRIX FRAME® LED LIGHT BOX

Ein weiteres „Highlight“ ist die Variante Matrix Frame® LED LIGHT BOX mit innovativer LED-Technik. Mit dieser Technologie ist eine extrem gleichmäßige Ausleuchtung mit folgenden Vorteilen möglich:

- geringer Energieverbrauch
- geringe Wärmeentwicklung
- hohe Lebensdauer
- stoß- und vibrationsfest
- verzögerungsfreier Sofortstart
- kein elektrisches Summen
- keine UV- und Infrarot-Strahlung
- enthält kein Quecksilber
- keinerlei Wartungskosten



MATRIX AKUSTIK FRAME® SCHALLDÄMMEND

Im Foyer, Empfangsbereich, Besprechungsraum, Klassenzimmer, Kindergarten oder Shop, wo auch immer: Das universelle System für freistehende Raumteiler, zum Abhängen von der Decke oder als Wandbild sorgt mit einem schallabsorbierenden Innenleben aus geschäumten, weißem oder grauen Melaminharz, für eine wohltuende Dämpfung des Luftschalles.

Bildmotive mit den integrierten Akustikpanelen sind eine ebenso dekorative wie effiziente Maßnahme zur Dämpfung unangenehmen Lärmes oder störender Geräusche.

Ihr Vorteil:

- leicht und flexibel einsetzbar
- optimale Verbindung von Design und Wirkung
- schalldämmende Eigenschaften



Matrix Frame®, LED LIGHT BOX, Wandmontage, 1000 x 120 cm

MATRIX FRAME®

Rahmenprofile in Aluminium natur und teilweise schwarz*.

PROFILE			
Typ		Tiefe	Länge
16	einseitig	16 mm	300 cm
26	einseitig*	26 mm	520 cm
26 1.2	light, einseitig	26 mm	520 cm
32	zweiseitig*	32 mm	520 cm
32 1.2	light, zweiseitig	32 mm	520 cm
32	zweiseitig, flexibel	32 mm	520 cm
43 1.5	light, zweiseitig	43 mm	520 cm
Y			300 cm
L			300 cm

LIGHT BOX PROFILE			
		Tiefe	Länge
45	einseitig	45 mm	520 cm
85	einseitig	85 mm	520 cm
100	einseitig	100 mm	520 cm
100 Spacer		100 mm	300 cm
120	einseitig	120 mm	520 cm
200	zweiseitig	200 mm	520 cm

Die Profillänge kann durch Verbindungsstücke beliebig erweitert werden

MONTAGE



Die einzelnen Teile des Matrix Frame® auflegen.



Die Profile mit den Winkeln mittels Inbusschrauben zusammenbauen.



Den Stoff mit der Silikonlippe nach unten auf den Rahmen legen und an einer Ecke beginnend, die Silikonlippe in das Profil eindrücken. Danach die Silikonlippe umlaufend in das Profil des Matrix Frame® einarbeiten.



Abschließend nochmals kontrollieren, ob die Silikonlippe an allen Seiten fest eingedrückt ist und der Stoffdruck eine feste Oberflächenspannung hat.



Montageanleitung als Film

ZUBEHÖR



Fuß



Jumbofuß



Lampe



Prospekthalter



Steckschild

Für das Matrix Frame® System sind zahlreiche Zubehörteile erhältlich.

...THE BEST WAY TO LIGHT YOUR LIGHTBOX!



A-4060 Leonding | Technologiering 12 | Tel. +43 - (0)732 - 670677 | leonding@langlang.at
A-1230 Wien | Südrandstr. 7 | Tel. +43 - (0)1 - 6154949 | wien@langlang.at | www.langlang.at



Reger Werbearchitektur GmbH | 80939 München | Alois-Wolfmüller-Straße 8
Tel. +49 (0) 89.14 90 01-0 | Fax +49 (0) 89.14 90 01-11 | info@reger.de | www.reger.de

www.infoserv.at